

Scheda Tecnica

Revisione 10.04.2026

TESTER PER pH E CLORO LIBERO



1. Descrizione

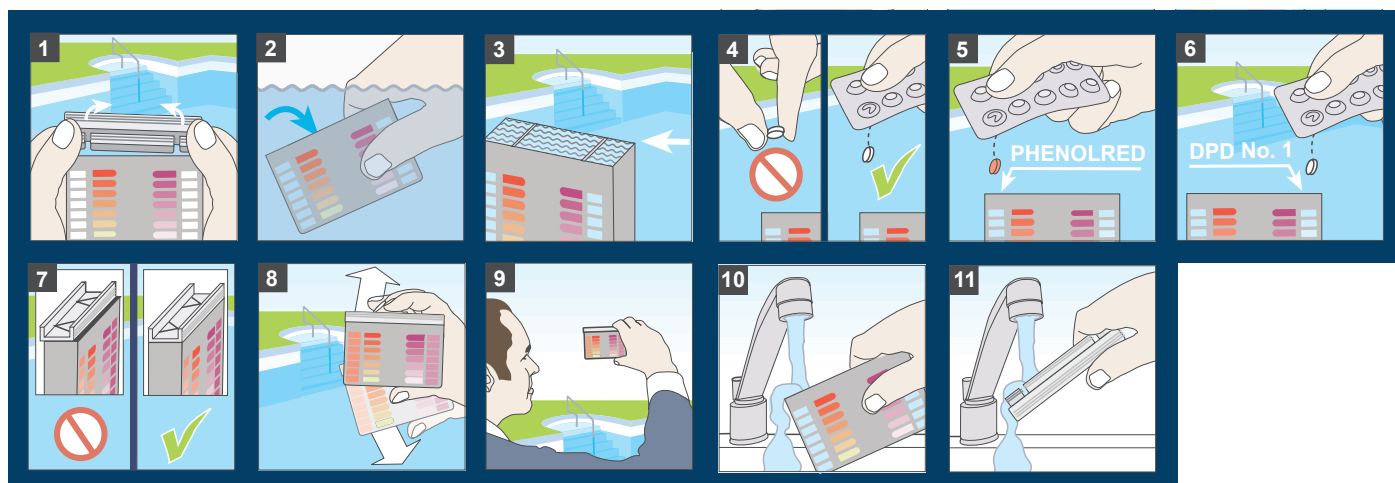
Test colorimetrico manuale a pastiglie per la misurazione simultanea dell'agente di trattamento dell'acqua e del valore pH.

2. Vantaggi

- *Elevata precisione di misura*
I risultati sono visualizzati con elevata precisione di misura. Avrete presto la certezza e potrete prendere contromisure se necessario.
- *Intuitivo*
Il funzionamento del tester è estremamente intuitivo.
- *Ergonomico*
Il coperchio ergonomico ottimizzato garantisce una presa sicura.

3. Istruzioni per un corretto utilizzo

1. Il coperchio del POOLTESTER viene tolto (vedi fig. 1) e la camera viene risciacquata con l'acqua da analizzare (vedi fig. 2).
2. Le camere vengono riempite sino all'orlo con il campione d'acqua (vedi fig. 3).
3. Una pastiglia PHENOLRED, estraendola dalla pellicola (vedi fig. 4) senza toccarla con le dita, viene aggiunta direttamente nella camera **sinistra** (vedi fig. 5).
4. Una pastiglia DPD No. 1, estraendola dalla pellicola senza toccarla con le dita, viene aggiunta direttamente nella camera **destra** (vedi fig. 6).
5. Il coperchio con il simbolo della freccia rivolto verso l'osservatore viene premuto con forza sul POOLTESTER (ved. fig. 7).



6. Le pastiglie si sciolgono velocemente. Il campione d'acqua viene mescolato agitando il POOLTESTER (vedi fig. 8).
7. Per la lettura dei valori di misurazione il POOLTESTER viene posto in controluce (vedi fig. 9). In caso di assoluta concordanza o della somiglianza maggiormente possibile del colore della soluzione con quello standard viene letto il valore di misurazione che a questo si riferisce.
8. Il valore a **sinistra** è il valore pH rilevato.
9. Il valore a **destra** è il titolo di cloro libero (mg/l).
10. Sciacquare accuratamente sia le camere (vedi fig. 10) sia il coperchio (vedi fig. 11) del POOLTESTER.

4. Avvertenze importanti

- Toccare con le dita le pastiglie reagenti comporta errori di misurazione.
- La lettura dei risultati di misurazione avviene immediatamente dopo che le pastiglie reagenti si sono disciolte nel campione d'acqua.
- Dopo ciascuna misurazione le camere del POOLTESTER e il coperchio devono essere lavati a fondo con acqua per evitare errori dovuti a trasporto di sostanze.
- Oltre i 10 mg/l di cloro libero l'indicatore cromatico può sbiancarsi.
- I valori pH al di sotto di 6,8 danno sempre una colorazione gialla.
- I valori pH al di sopra di 8,2 danno sempre una colorazione rossa.
- Campioni d'acqua con bassa alcalinità M possono dare valori pH errati.

5. Attenzione

Le pastiglie di reagente sono destinate ad essere utilizzate esclusivamente per l'analisi chimica e non possono essere impiegate per altri scopi. Le pastiglie di reagente non devono essere lasciate alla portata dei bambini.

| COD. ART | DESCRIZIONE | U.M. | IMB. |
|----------|--------------------------|------|------|
| 06167 | POOL TESTER - 18 testers | Nr | 1 |
| 06169 | TEST PACH - 30 + 30 | Nr | 1 |



FIMI S.p.A.

Via delle Industrie, 6 - 26010 Izano (CR)
Tel. 0373 780193 - Fax 0373 244184
info@fimi.net - www.idrocosmotek.net