



Scheda Tecnica

STI.1.000.025

Revisione n. 01 del 01.10.2023

(Cod. art. AK.LCD504 - AK.LCD500 - AK.LCD501 - AK.LCD502 - AK.LCD503)

POOL LCD²

Sistema di disinfezione UV per piscine private - con pannello LCD

1. Impiego

Il **POOL LCD²** è un'apparecchiatura per il trattamento dell'acqua destinata al consumo umano in grado di eliminare il 99,9% dei batteri presenti nell'acqua rendendola migliore dal punto di vista batteriologico. L'acqua, attraversando zone e terreni di diversa natura, sfocia in fiumi e laghi che sono molto spesso utilizzati come scarichi per industrie e centri abitati. La qualità dell'acqua potabile è controllata dagli Enti preposti, ma ciò non elimina il rischio di fughe e di inquinanti presenti lungo le reti di distribuzione spesso troppo vecchie. Per essere certi della qualità microbiologica dell'acqua che entra quotidianamente in casa, una valida soluzione è inserire un trattamento di debatterizzazione a lampade UV.

2. Caratteristiche dell'apparecchio

I **POOL LCD²** sono debatterizzatori a raggi UV per il controllo microbiologico negli impianti idrici. Il sistema garantisce la disinfezione da batteri e virus presenti nell'acqua. Il funzionamento è semplice: il flusso dell'acqua viene convogliato all'interno della camera d'irradiazione in acciaio inossidabile, così l'acqua lambisce il tubo quarzo che è a protezione della lampada a raggi UV. Le lampade a raggi ultravioletti utilizzate nei Gelpur Light emanano una radiazione con una lunghezza d'onda di 254 nm che rende inattivi i batteri.

L'installazione viene effettuata dopo il contatore. Si consiglia una filtrazione spinta a monte del debatterizzatore per eliminare le particelle solide che influenzano l'effetto debatterizzante. Tutti i materiali a contatto con l'acqua sono realizzati con materiali di prima qua-

lità, certificati per uso alimentare (DM 174/2004).

3. Requisiti particolari e Fondamentali

- Quadro elettrico o ballast dedicati in base al modello;
- Contatore per la visualizzazione della vita delle lampade;
- Spie di funzionamento;
- Materiali conformi al D.M. 174/04 e al regolamento CE 1935/04.

4. Installazione

Installare l'apparecchiatura nel rispetto delle norme locali vigenti e di quanto previsto dal D.M. 37/08 e dal D.M. Salute 25/2012. L'installazione deve essere eseguita da un installatore qualificato in grado di rilasciare regolare Dichiarazione di Conformità. Installare l'apparecchiatura in condizioni igienicamente idonee. Prevedere, a monte del debatterizzatore UV, una adeguata filtrazione da 20 µm o da 5 µm. Prevedere dei punti di prelievo flambabili a monte ed a valle dell'apparecchiatura. Prevedere in prossimità dell'apparecchio, possibilmente su una linea protetta da interruttore differenziale, una presa elettrica 230V/50Hz conforme alle norme vigenti. Osservare le indicazioni specifiche di installazione riportate nelle istruzioni di installazione uso e manutenzione a corredo dell'apparecchio; in caso di smarrimento chiedere l'invio di una copia all'ufficio tecnico Idrocsmotek.

5. Avvertenze

Proteggere il sistema **POOL LCD²** dal gelo, dall'esposizione solare diretta e indiretta e dalle intemperie. Evitare che oli, sol-

venti, detersivi acidi e basici, sostanze chimiche e fonti di calore superiori a 40° C vengano a contatto con l'apparecchiatura. Mantenere il sistema **POOL LCD²** e il luogo di installazione nelle idonee condizioni igieniche. Il sistema **POOL LCD²** deve essere alimentato con acque aventi caratteristiche chimico fisiche e microbiologiche entro i limiti fissati dal D.L.31/01 s.m. relativo alla qualità delle acque destinate al consumo umano. La pressione dell'acqua in rete deve essere superiore a quella minima e inferiore a quella massima consentita; eventualmente, in caso la stessa fosse superiore alla pressione massima, installare un riduttore di pressione. La tensione elettrica di alimentazione deve corrispondere alla tensione di alimentazione dell'apparecchiatura ed essere stabile senza oscillazioni di tensione oltre la norma. Per una corretta gestione e funzionamento dell'apparecchiatura si consiglia di prevedere una regolare manutenzione comprensiva di periodica sostituzione dei filtri e, dopo 9000 ore di funzionamento ininterrotte circa, la lampada UV, in accordo con le indicazioni riportate all'interno del manuale uso e manutenzione. Le prestazioni dichiarate valgono per le apparecchiature correttamente utilizzate e mantenute, nel rispetto di quanto indicato all'interno del manuale di istruzioni.

Attenzione: questa apparecchiatura necessita di una regolare manutenzione periodica al fine di garantire i requisiti di potabilità dell'acqua trattata ed il mantenimento dei miglioramenti come dichiarati dal produttore. Osservare con attenzione quanto riportato all'interno delle

istruzioni di uso e manutenzione di cui è corredato ogni apparecchio, in mancanza chiederne una copia.

Accertarsi che la presente informazione tecnica sia l'edizione più aggiornata con-

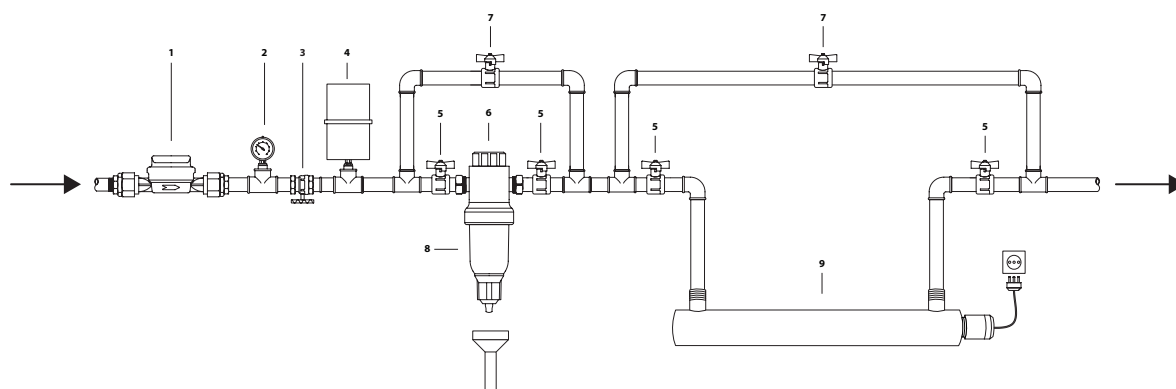
sultando il sito www.fimi.net

6. Normative

Gli apparecchi **POOL LCD²** sono conformi ai requisiti tecnici prescritti dal D.M.

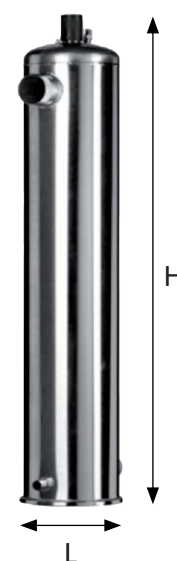
Salute 25/2012. I materiali utilizzati in contatto con acqua osmotizzata sono conformi al D.M.174/04 e al regolamento CE 1935/04.

Schema di installazione:



- 1 - Contatore
2 - Riduttore di pressione 3 - Valvola di non ritorno 4 - Anti colpo d'ariete 5 - Valvola di intercettazione
6 - Filtro 7 - Valvola di by-pass 8 - Scarico 9 - Sistema UV

Misure:



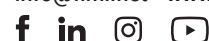
Dati Tecnici:

Codice	Articolo	Attacchi Ø	Portata max l/min	Press. max bar	Vita lampada ore	N. lampade	Dimensioni		Alimentazione elettrica	Conf.
							L mm	H mm		
AK.LCD504	Pool LCD ² - 4	1½ M	67	10	9.000	1	190	903	230 V - 50/60 Hz	1
AK.LCD500	Pool LCD ² - 7	2" M	115	10	9.000	1	235	911	230 V - 50/60 Hz	1
AK.LCD501	Pool LCD ² - 14	2" M	235	10	9.000	1	235	911	230 V - 50/60 Hz	1
AK.LCD502	Pool LCD ² - 18	2" M	300	10	9.000	1	250	907	230 V - 50/60 Hz	1
AK.LCD503	Pool LCD ² - 34	2½ M	565	10	9.000	2	245	903	230 V - 50/60 Hz	1



FIMI S.p.A.

Via delle Industrie, 6 - 26010 Izano (CR)
Tel. 0373 780193 - Fax 0373 244184
info@fimi.net - www.idrocsmotek.net



Pool LCD² - 4

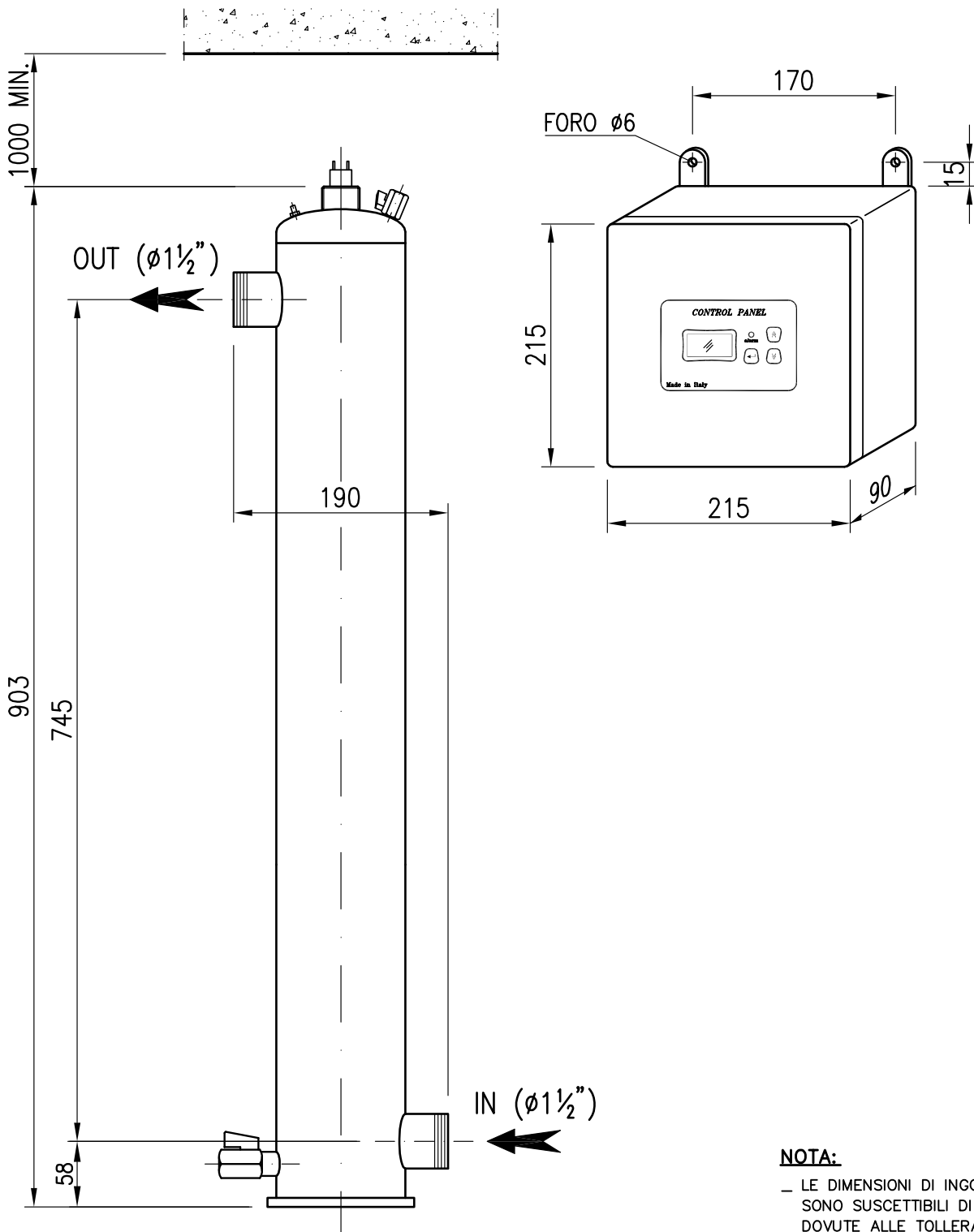
INFORMAZIONI GENERALI	
Portata max	67 l/m
Trasmittanza UVC	98%- 1 cm
Dose UVC	250 J/m ²
Temperatura dell'acqua	5-50° C
Consumo elettrico totale	44 W
Montaggio	Verticale o orizzontale

COLLETTORE	
Materiale	Acciaio Inox 316L
Raccordi IN-OUT	Filettato 1½" M
Scarico/ Presa campione	1/8" ½" M filettato
Volume totale	8 l
Peso totale	kg
Pressione di lavoro (max.)	10 bars g
Grado di protezione	IP 54
Geometria	U
Direzione del flusso	Dal basso verso l'alto

LAMPADA UV	
Numero	1
Durata lampade	9000 hr
Potenza lampade	40 W
Tipo	Tipo bassa pressione 028104

QUADRO ELETTRICO	LCD
Materiale e colore	Polipropilene Nero
Dimensioni	215 x 215 x 90 mm
Grado di protezione	IP 55 (IP 65 su richiesta)
Temperatura ambientale	5 – 45 °C
Alimentazione elettrica	230 V - 50/60 Hz (115V – 50/60 Hz su richiesta)
Cavi lampada	1 m
Cavo alimentazione	1 m
Monitor display	LCD SITA
Contaore	Si per la vita totale del sistema
Contaore resettabile	Si per il controllo della vita lampada
Controllo di funzionamento lampada	Si
Led di allarme	Si
Contatto pulito (NA - NC)	Si – allarme generale (max 2 A)
230 V output (NA - NC)	Si – allarme generale (max 2 A)
ON/OFF remoto	Si (impostabile)
ON/OFF Timer	Si (impostabile)
Allarme audio	Opzionale

Pool LCD² - 4



NOTA:

- LE DIMENSIONI DI INGOMBRO INDICATE SONO SUSCETTIBILI DI MINIME VARIAZIONI DOVUTE ALLE TOLLERANZE COSTRUTTIVE E DI ASSEMBLAGGIO DEI COMPONENTI MECCANICI IMPIEGATI

Pool LCD² - 7

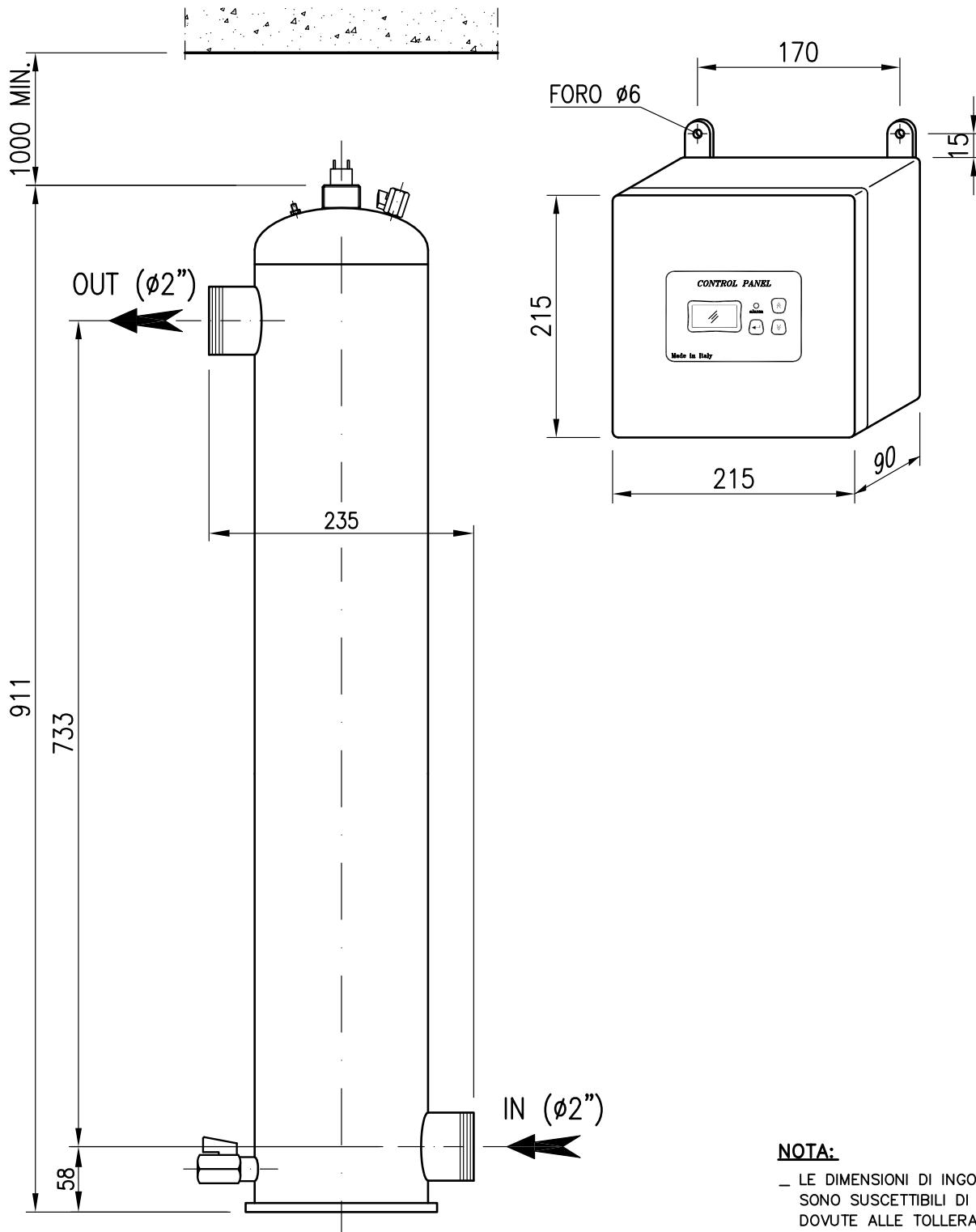
INFORMAZIONI GENERALI	
Portata max	115 l/m
Trasmittanza UVC	98%- 1 cm
Dose UVC	250 J/m ²
Temperatura dell'acqua	5-50° C
Consumo elettrico totale	44 W
Montaggio	Verticale o orizzontale

COLLETTORE	
Materiale	Acciaio Inox 316L
Raccordi IN-OUT	Thread 2" M
Scarico/ Presa campione	1/8" 1/2" M filettato
Volume totale	15 l
Peso totale	9 kg
Pressione di lavoro (max.)	10 bars g
Grado di protezione	IP 54
Geometria	U
Direzione del flusso	Dal basso verso l'alto

LAMPADA UV	
Numero	1
Durata lampade	9000 hr
Potenza lampade	40 W
Tipo	Tipo bassa pressione 028104

QUADRO ELETTRICO	LCD
Materiale e colore	Polipropilene Nero
Dimensioni	215 x 215 x 90 mm
Grado di protezione	IP 55 (IP 65 su richiesta)
Temperatura ambientale	5 – 45 °C
Alimentazione elettrica	230 V - 50/60 Hz (115V – 50/60 Hz su richiesta)
Cavi lampada	1 m
Cavo alimentazione	1 m
Monitor display	LCD SITA
Contaore	Si per la vita totale del sistema
Contaore resettabile	Si per il controllo della vita lampada
Controllo di funzionamento lampada	Si
Led di allarme	Si
Contatto pulito (NA - NC)	Si – allarme generale (max 2 A)
230 V output (NA - NC)	Si – allarme generale (max 2 A)
ON/OFF remoto	Si (impostabile)
ON/OFF Timer	Si (impostabile)
Allarme audio	Opzionale

Pool LCD² - 7



NOTA:

- LE DIMENSIONI DI INGOMBRO INDICATE SONO SUSCETTIBILI DI MINIME VARIAZIONI DOVUTE ALLE TOLLERANZE COSTRUTTIVE E DI ASSEMBLAGGIO DEI COMPONENTI MECCANICI IMPIEGATI

Pool LCD² - 14

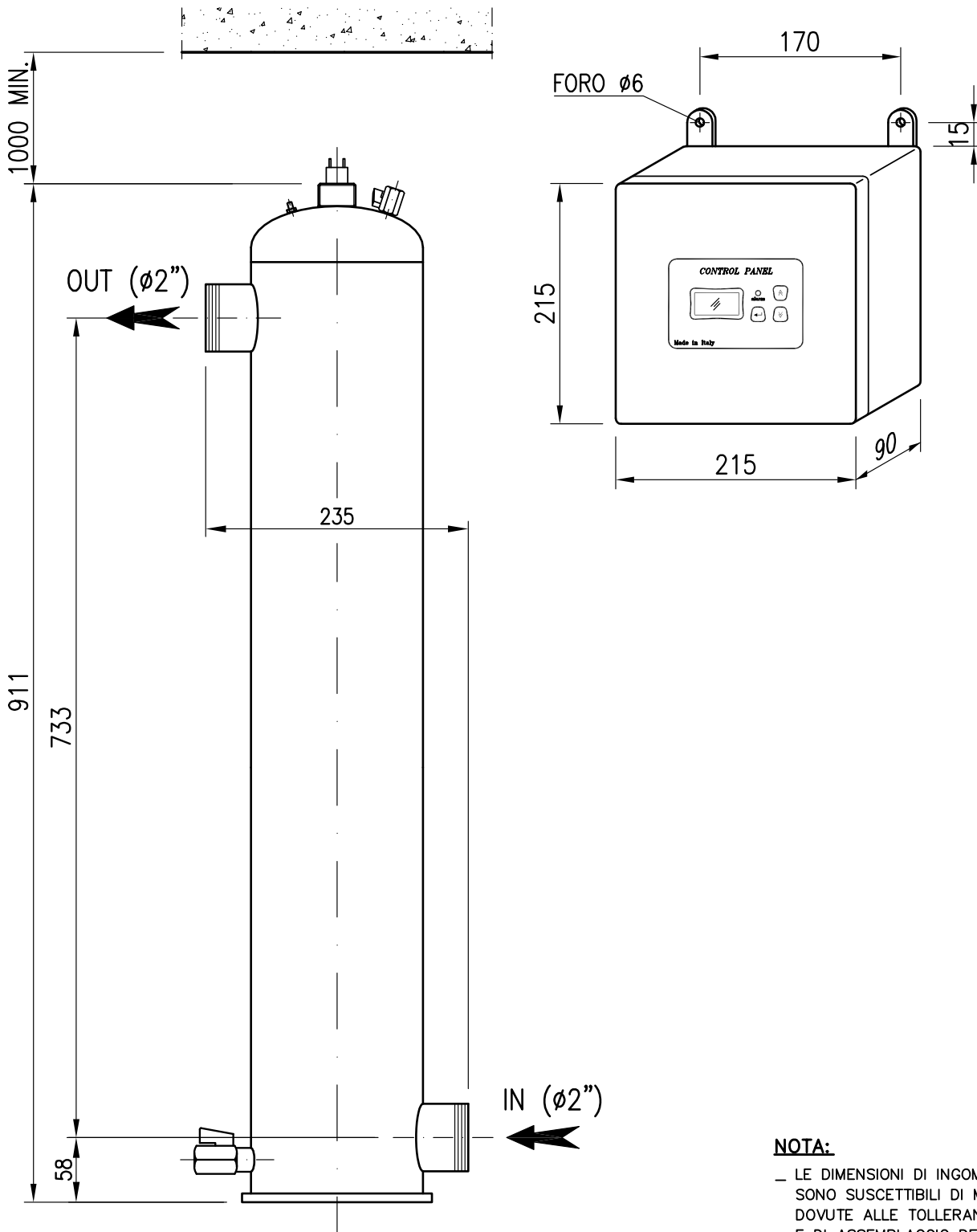
INFORMAZIONI GENERALI	
Portata max	235 l/m
Trasmittanza UVC	98%- 1 cm
Dose UVC	250 J/m ²
Temperatura dell'acqua	5-50° C
Consumo elettrico totale	88 W
Montaggio	Verticale o orizzontale

COLLETTORE	
Materiale	Stainless Steel 316L
Raccordi IN-OUT	Filettato 2" M
Scarico/ Presa campione	1/8" 1/2" M filettato
Volume totale	15 l
Peso totale	9 kg
Pressione di lavoro (max.)	10 bars g
Grado di protezione	IP 54
Geometria	U
Direzione del flusso	dal basso verso l'alto

LAMPADA UV	
Numero	1
Durata lampade	9000 hr
Potenza lampade	80 W
Tipo	tipo bassa pressione 028124

QUADRO ELETTRICO	LCD
Materiale e colore	Polipropilene Nero
Dimensioni	215 x 215 x 90 mm
Grado di protezione	IP 55 (IP 65 su richiesta)
Temperatura ambientale	5 – 45 °C
Alimentazione elettrica	230 V - 50/60 Hz (115V – 50/60 Hz su richiesta)
Cavi lampada	1 m
Cavo alimentazione	1 m
Monitor display	LCD SITA
Contaore	Si per la vita totale del sistema
Contaore resettabile	Si per il controllo della vita lampada
Controllo di funzionamento lampada	Si
Led di allarme	Si
Contatto pulito (NA - NC)	Si – allarme generale (max 2 A)
230 V output (NA - NC)	Si – allarme generale (max 2 A)
ON/OFF remoto	Si (impostabile)
ON/OFF Timer	Si (impostabile)
Allarme audio	Opzionale

Pool LCD² - 14



NOTA:

- LE DIMENSIONI DI INGOMBRO INDICATE SONO SUSCETTIBILI DI MINIME VARIAZIONI DOVUTE ALLE TOLLERANZE COSTRUTTIVE E DI ASSEMBLAGGIO DEI COMPONENTI MECCANICI IMPIEGATI

Pool LCD² - 18

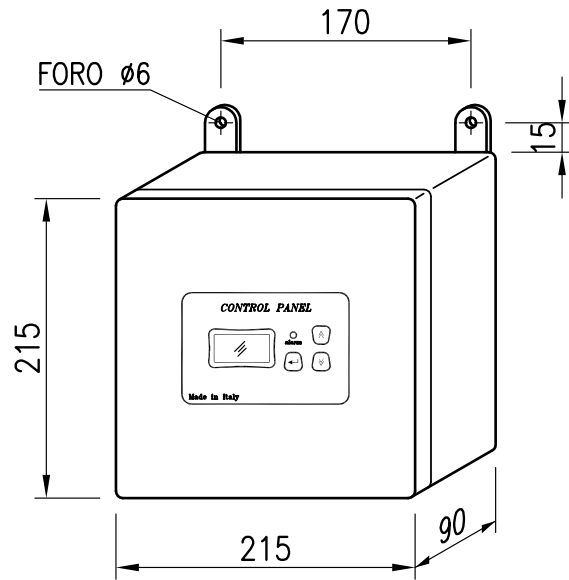
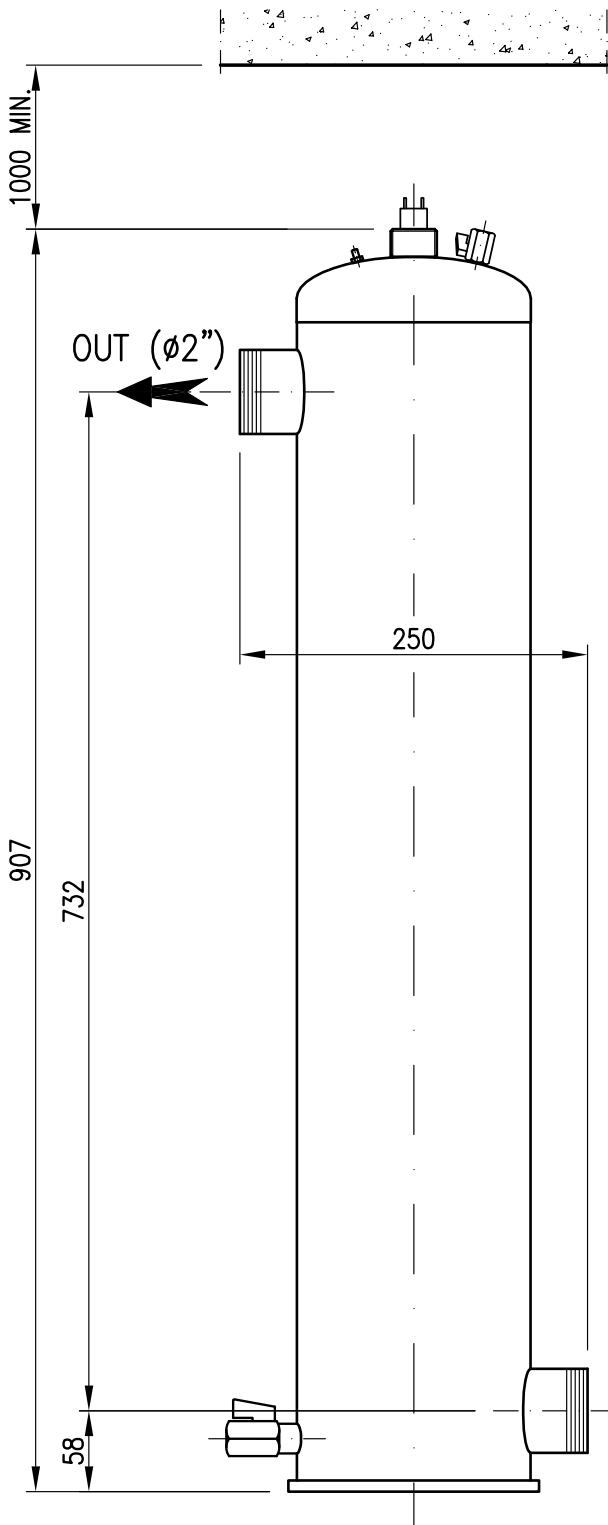
INFORMAZIONI GENERALI	
Portata max	300 l/m
Trasmittanza UVC	98%- 1 cm
Dose UVC	250 J/m ²
Temperatura dell'acqua	5-50° C
Consumo elettrico totale	88 W
Montaggio	Verticale o orizzontale

COLLETTORE	
Materiale	Stainless Steel 316L
Raccordi IN-OUT	Filettato 2" M
Scarico/ Presa campione	1/8" 1/2" M filettato
Volume totale	15 l
Peso totale	12 kg
Pressione di lavoro (max.)	10 bars g
Grado di protezione	IP 54
Geometria	U
Direzione del flusso	Dal basso verso l'alto

LAMPADA UV	
Numero	1
Durata lampade	9000 hr
Potenza lampade	80 W
Tipo	Tipo bassa pressione 028124

QUADRO ELETTRICO	LCD
Materiale e colore	Polipropilene Nero
Dimensioni	215 x 215 x 90 mm
Grado di protezione	IP 55 (IP 65 su richiesta)
Temperatura ambientale	5 – 45 °C
Alimentazione elettrica	230 V - 50/60 Hz (115V – 50/60 Hz su richiesta)
Cavi lampada	1 m
Cavo alimentazione	1 m
Monitor display	LCD SITA
Contaore	Si per la vita totale del sistema
Contaore resettabile	Si per il controllo della vita lampada
Controllo di funzionamento lampada	Si
Led di allarme	Si
Contatto pulito (NA - NC)	Si – allarme generale (max 2 A)
230 V output (NA - NC)	Si – allarme generale (max 2 A)
ON/OFF remoto	Si (impostabile)
ON/OFF Timer	Si (impostabile)
Allarme audio	Opzionale

Pool LCD² - 18



NOTA:

- LE DIMENSIONI DI INGOMBRO INDICATE SONO SUSCETTIBILI DI MINIME VARIAZIONI DOVUTE ALLE TOLLERANZE COSTRUTTIVE E DI ASSEMBLAGGIO DEI COMPONENTI MECCANICI IMPIEGATI

Pool LCD² - 34

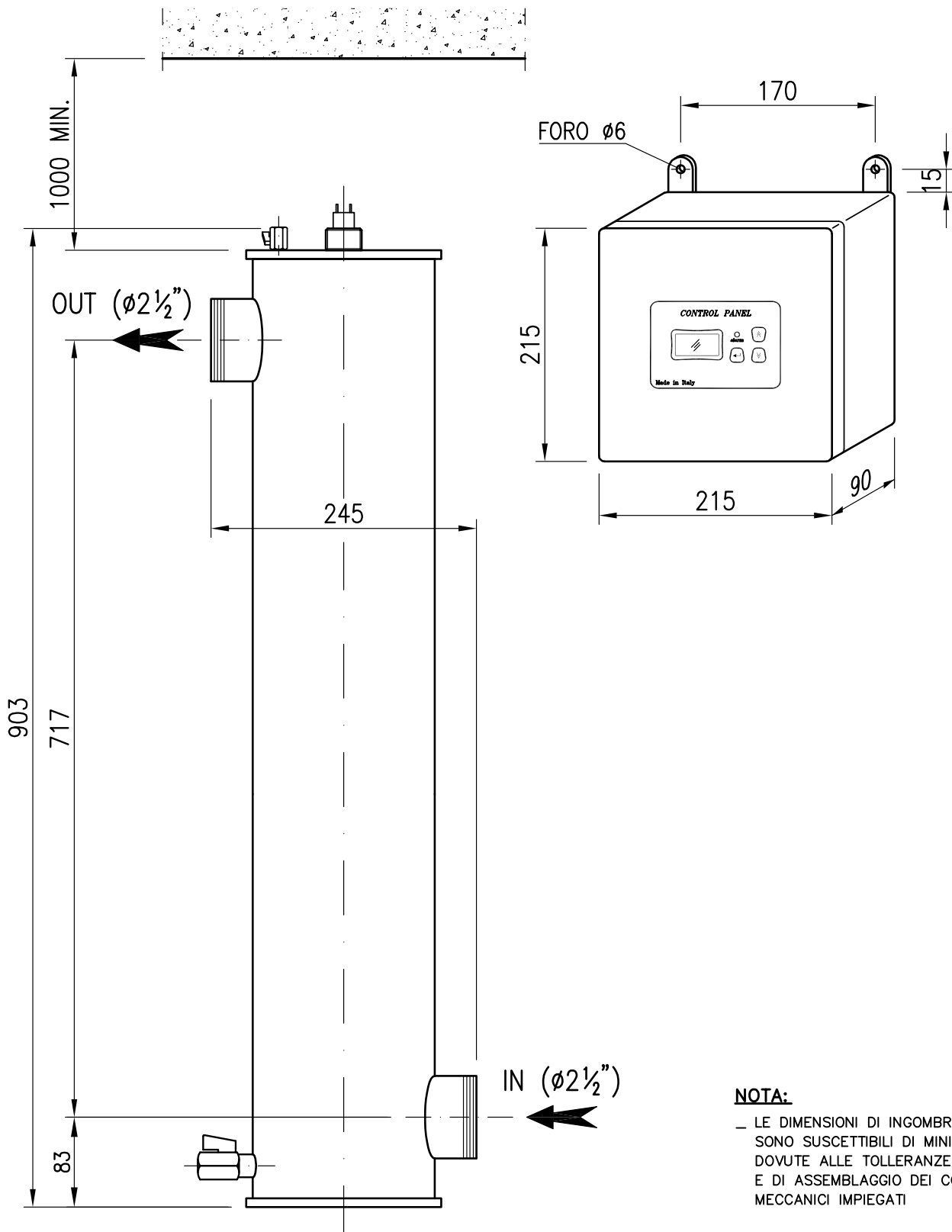
INFORMAZIONI GENERALI	
Portata max	565 l/m
Trasmittanza UVC	98%- 1 cm
Dose UVC	250 J/m ²
Temperatura dell'acqua	5-50° C
Consumo elettrico totale	177 W
Montaggio	Verticale

COLLETTORE	
Materiale	Acciaio Inox 316L
Raccordi IN-OUT	Filettato 2 1/2" M
Scarico/ Presa campione	1/8" 1/2" M filettato
Volume totale	17,6 l
Peso totale	13 kg
Pressione di lavoro (max.)	10 bars g
Grado di protezione	IP 54
Geometria	U
Direzione del flusso	Dal basso verso l'alto

LAMPADA UV	
Numero	2
Durata lampade	9000 hr
Potenza lampade	80 W
Tipo	Tipo bassa pressione 028124

QUADRO ELETTRICO	LCD
Materiale e colore	Polipropilene Nero
Dimensioni	215 x 215 x 90 mm
Grado di protezione	IP 55 (IP 65 su richiesta)
Temperatura ambientale	5 – 45 °C
Alimentazione elettrica	230 V - 50/60 Hz (115V – 50/60 Hz su richiesta)
Cavi lampada	1 m
Cavo alimentazione	1 m
Monitor display	LCD SITA
Contaore	Si per la vita totale del sistema
Contaore resettabile	Si per il controllo della vita lampada
Controllo di funzionamento lampada	Si
Led di allarme	Si
Contatto pulito (NA - NC)	Si – allarme generale (max 2 A)
230 V output (NA - NC)	Si – allarme generale (max 2 A)
ON/OFF remoto	Si (impostabile)
ON/OFF Timer	Si (impostabile)
Allarme audio	Opzionale

Pool LCD² - 34



NOTA:

- LE DIMENSIONI DI INGOMBRO INDICATE SONO SUSCETTIBILI DI MINIME VARIAZIONI DOVUTE ALLE TOLLERANZE COSTRUTTIVE E DI ASSEMBLAGGIO DEI COMPONENTI MECCANICI IMPIEGATI