



Scheda Tecnica

STI.7.000.001

Revisione n. 01 del 01.10.2023
(Cod. art. AK.22FI - AK.36FI)

DISI PUMP

Pompe disincrostanti con invertitore di flusso

1. Descrizione

Pompe disincrostanti ad asse verticale per effettuare interventi su scambiatori di calore, bollitori, ecc. Sono realizzate con materiali antiacido di elevata qualità e sono sottoposte a scrupolosi collaudi che ne garantiscono durata e sicurezza. Il nuovo invertitore di flusso aumenta considerevolmente portata e prevalenza.

2. Avvertenze generali e di sicurezza

ATTENZIONE! Attrezzature solo per uso professionale!

Leggere assolutamente le istruzioni d'uso:

Questo apparato è conforme alle vigenti norme di sicurezza. Un uso improprio può tuttavia provocare danni a persone e/o cose.

Prima di utilizzare la pompa per la prima volta, leggere attentamente questo libretto di istruzioni; contiene informazioni importanti sulla sicurezza, l'uso e la manutenzione della macchina. In questo modo si evitano rischi alle persone e danni materiali.

Il manuale in oggetto è rivolto sia agli utilizzatori per le parti espressamente indicate che ai tecnici abilitati alla manutenzione della macchina. Prima di effettuare qualsiasi operazione, sia gli utilizzatori che gli installatori che i tecnici qualificati devono leggere attentamente le istruzioni contenute nella presente pubblicazione.

Gli utilizzatori possono eseguire esclusivamente le operazioni indicate in questo manuale e non devono eseguire operazioni riservate ai manutentori o ai tecnici qualificati. Conservare le istruzioni d'uso e consegnarle anche ad eventuali altri utenti.

Sicurezza tecnica:

Evitare il trasporto e la movimentazione della pompa con l'acido all'interno del serbatoio. Prima di installare la macchina, controllare che non vi siano danni visibili.

Non installare né mettere in funzione una pompa **DISI PUMP** se presenta dei danni. Avviare la pompa solo quando è collegata all'impianto da disincrostante.

La sicurezza elettrica è garantita solo se la macchina è allacciata ad un conduttore di protezione a norma. Si tratta di un requisito fondamentale di sicurezza.

Verificare questa condizione e in caso di dubbi far controllare l'impianto elettrico di casa da un tecnico qualificato.

FIMI S.p.a. non può essere ritenuta responsabile per danni dovuti all'interruzione o addirittura all'assenza del conduttore di protezione.

Riparazioni non corrette possono esporre l'utente a pericoli non prevedibili, per i quali il produttore non si assume alcuna responsabilità.

Eventuali riparazioni possono essere effettuate solo dal servizio di assistenza tecnica autorizzato FIMI S.p.a., altrimenti decade il diritto alla garanzia per eventuali danni in caso di guasti.

In caso di avaria del circuito di energia elettrica, scollegare la pompa dall'impianto e posizionare l'interruttore su OFF. Sostituire eventuali pezzi guasti o difettosi con ricambi originali, solo così FIMI S.p.a. può garantire il pieno rispetto degli standard di qualità previsti.

Utilizzo dispositivi di protezione individuale (DPI):

- utilizzare occhiali antiacido;
- utilizzare guanti antiacido;

- indossare scarpe antinfortunistiche (per evitare la folgorazione).

Usi corretti:

Le pompe **DISI PUMP** raggiungono le prestazioni migliori con i prodotti disincrostanti della linea TEK PROFESSIONAL. I disincrostanti sono prodotti a base acida, per il loro utilizzo si devono quindi rispettare le prescrizioni di sicurezza riportate sulle relative confezioni e sulle relative schede di sicurezza. Usare quindi guanti e grembiule protettivi ed indossare idonei occhiali, verificando che durante l'operazione il locale sia ben aerato.

3. Allacciamento ed utilizzo

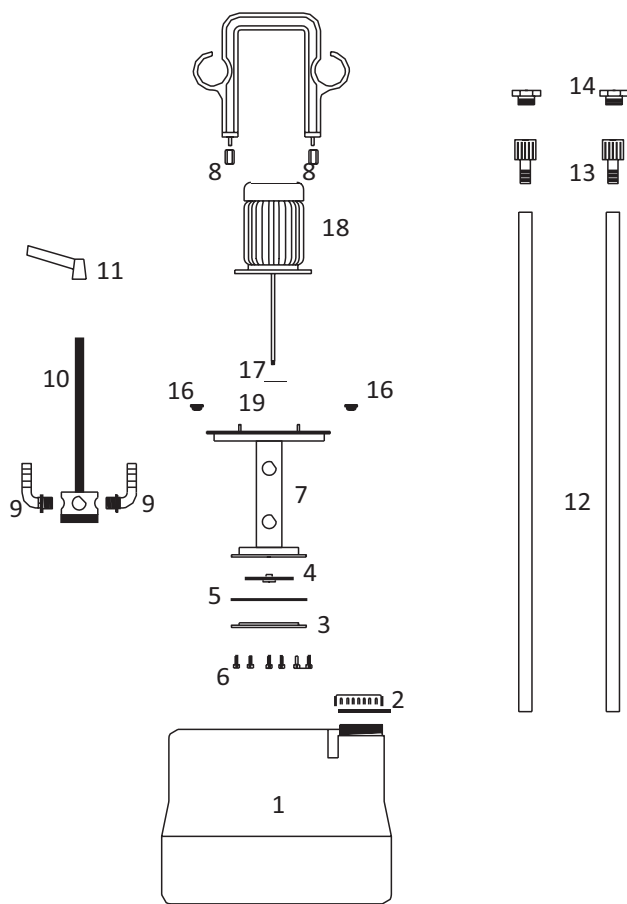
Controllare per prima cosa (se possibile) che all'interno dei tubi da disincrostante vi sia un minimo di passaggio per la soluzione acida, altrimenti non si potrà operare.

Scollegare l'uscita e l'ingresso dell'apparecchiatura da disincrostante, svuotarla dall'acqua al suo interno ed infine collegarsi alla pompa, tramite i tubi flessibili in dotazione.

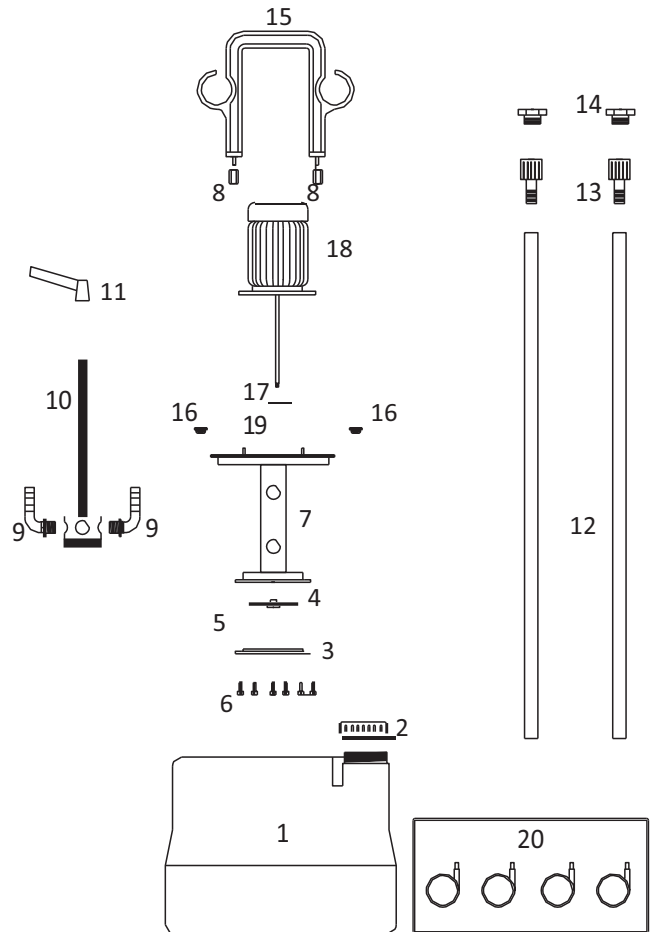
Togliere il tappo del serbatoio ed immergere acqua fredda in alimento, non superando la metà della capacità del contenitore (la temperatura durante le operazioni di pulizia non deve superare i 60 °C).

Accendere la pompa premendo l'interruttore ed aggiungere lentamente il prodotto disincrostante fino a raggiungere la concentrazione desiderata. Questa operazione favorisce la corretta miscelazione del prodotto acido.

Esploso Disi Pump 22:



Esploso Disi Pump 36:



- 1 - Serbatoio
- 2 - Tappo
- 3 - Coperchio girante
- 4 - Girante
- 5 - O-ring 117,07x3,53 mm
- 6 - Viti plastica m6 x 20 mm
- 7 - Corpo pompa
- 8 - Dadi plastica
- 9 - Portagomma curvo 8131 1/2"x20 mm
- 10 - Deviatore

- 11 - Kit leva valvola direzionale
- 12 - Tubo retinato 19x26
- 13 - Portagomma 8120 3/4"x19
- 14 - Tappo maschio 8200 3/4"
- 15 - Maniglia con portatubo
- 16 - Passacavo FG 216
- 17 - Passacavo FG 028
- 18 - Motore
- 19 - Guarnizione anti olio
- 20 - Kit ruote (optional)

Per le diluizioni da utilizzare e per i tempi di pulizia da rispettare, riferirsi all'etichetta dei relativi prodotti. Ad ogni modo, non superare le due in continuo di lavoro del motore: ogni due ore effettuare una pausa di almeno mezz'ora.

ATTENZIONE: nelle versioni con valvola a quattro vie (FI) si può invertire il flusso della soluzione acida agendo sul comando esterno (valvola direzionale) allo scopo di ottenere un migliore risultato.

Nel caso di forte produzione di schiuma, diluire maggiormente la soluzione acida e spegnere per breve tempo la pompa. Terminata l'operazione di disincrostazione, sostituire la soluzione acida all'interno della pompa con acqua pulita e risciacquare l'elemento disincrostato.

4. Manutenzione e neutralizzazione delle soluzioni acide

Finita l'operazione di disincrostazione, spegnere la pompa e staccare per prima cosa il cavo di alimentazione. Attendere che la soluzione in circolo nell'apparecchiatura disincrostata ritorni nel serbatoio. Evitare di lasciar funzionare l'apparecchiatura senza sorveglianza.

Per neutralizzare il liquido, sia quello presente nella pompa, sia quello all'interno dell'elemento da disincrostare, controllare che il pH sia compreso tra 6,5 e 9,5. Utilizzare se necessario un prodotto neutralizzante. Sciacquare bene, prima di riporre la

pompa, sia il serbatoio che il corpo pompa. Il prodotto derivante dalla disincrostazione e l'acqua utilizzata per il risciacquo, devono essere smaltiti secondo le normative vigenti (norme locali che variano a seconda della regione/nazione).

NON LASCIARE IN ALCUN CASO ALL'INTERNO DEL SERBATOIO LA SOLUZIONE ACIDA: i vapori potrebbero causare danni alla pompa stessa.

ATTENZIONE: Il mancato rispetto di queste avvertenze può invalidare la garanzia del prodotto.

5. Dichiarazione di conformità UE

FIMI S.p.a.

Via delle Industrie, 6 - 26010 IZANO (CR)

Dati Fiscali: P.Iva 02148581206 - Numero

REA: 416449

DICHIARA

Il prodotto in oggetto mod. **DISI PUMP 22** e **DISI PUMP 36** sono stati progettati e costruiti in conformità alle seguenti direttive Europee (incluse tutte le applicabili modifiche):

- Direttiva 2006/42/CE: Macchine
- Direttiva 2014/35/UE: Bassa Tensione
- Direttiva 2014/30/UE: Compatibilità Elettromagnetica
- Direttiva 2011/65/CE: RoHS

Inoltre dichiara che il prodotto è conforme alle seguenti norme:

EN 60335-2-41:2003, A1:2004, A2:2010
insieme a EN 60335-1:2012, A11:2014,
A13:2017

EN 55014-1:2017

EN 55014-2:2015

EN 61000-3-2:2014

EN 61000-3-3 :2013

IEC 62321:2008

IEC 62321-3-1:2013

IEC 62321-5:2013

IEC 62321-4:2013

IEC 62321-6:2015

IEC 62321-7-1:2015

IEC 62321-7-2:2017

EN 50564:2011



Dati Tecnici:

Codice	Articolo	Attacchi	Portata m ³ /h	Prevalenza	Temp. max	Capacità serbatoio litri	Motore elettrico monofase	Potenza motore	Peso Kg	Dimensioni			Conf.
										L mm	H mm	P mm	
AK.22FI	Disi pump 22	1/2"F	1,8	10	60°C	22	230V-50 Hz	0,165kW	11	350	500	350	1
AK.36FI	Disi pump 36	3/4"F	2,8	15	60 °C	36	230V-50 Hz	0,290 kW	11	350	630	350	1



FIMI S.p.A.

Via delle Industrie, 6 - 26010 Izano (CR)

Tel. 0373 780193 - Fax 0373 244184

info@fimi.net - www.idrocosmotek.net

