



FIMI S.p.A.

idroc**cosmotek**  
WATER TREATMENT

# OSCAR MATIC 5"

## FILTRO AUTOPULENTE AUTOMATICO CON CARTUCCIA FILTRANTE 5" - 3/4"

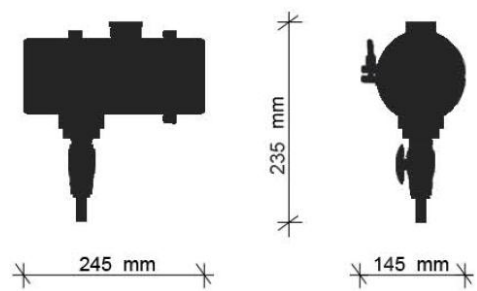
ART AK.07024 - AK.07025

### USO PREVISTO

L'acqua da trattare entra assialmente nella camera della turbina idraulica imprimendo una forza tale da azionare una rotazione alla turbina. Le spazzole raschiatrici, solidamente fissate alla turbina, agiscono sulla rete della cartuccia filtrante asportando in continuo i sedimenti che eventualmente si depositano. Tale soluzione permette di avere sempre la maggiore superficie filtrante nominale, una migliore filtrazione, una portata di acqua costante e minor perdite di carico. La particolare forma costruttiva della turbina imprime all'acqua una forza centrifuga con conseguente effetto ciclonico. Ciò permette ai sedimenti di peso superiore di essere convogliati direttamente nel vano di scarico. I tradizionali filtri automatici devono essere alimentati con energia elettrica per azionare i dispositivi di spazzolatura o altro, OSCAR in continuo garantisce l'esecuzione di tale operazione con la sola forza dell'acqua. Lo spurgo dei sedimenti avviene a mezzo di una valvola a sfera o di una elettrovalvola comandata da un sistema automatico a gestione elettronica che interviene a tempi programmati e/o per differenza di pressione (opzionale) utilizzando una batteria da 9V. OSCAR è stato progettato per essere installato con il proprio asse longitudinale coincidente con quello del condotto della rete idrica.



### MISURE INGOMBRO



### CONDIZIONI DI FUNZIONAMENTO

- Temperatura minima ambiente 2°C
- Temperatura massima ambiente 40°C
- Umidità massima: 85%

## DATI TECNICI

MODELLO	Portata 0,2 bar (mc/h)	PN bar	Misura raccordo	T max h20 °C	Filtrazione Micron
OSCAR MATIC 5"	3,0	10	3/4"F	40	90
OSCAR MATIC CAL 5"	3,0	10	3/4"F	40	90

## MATERIALI

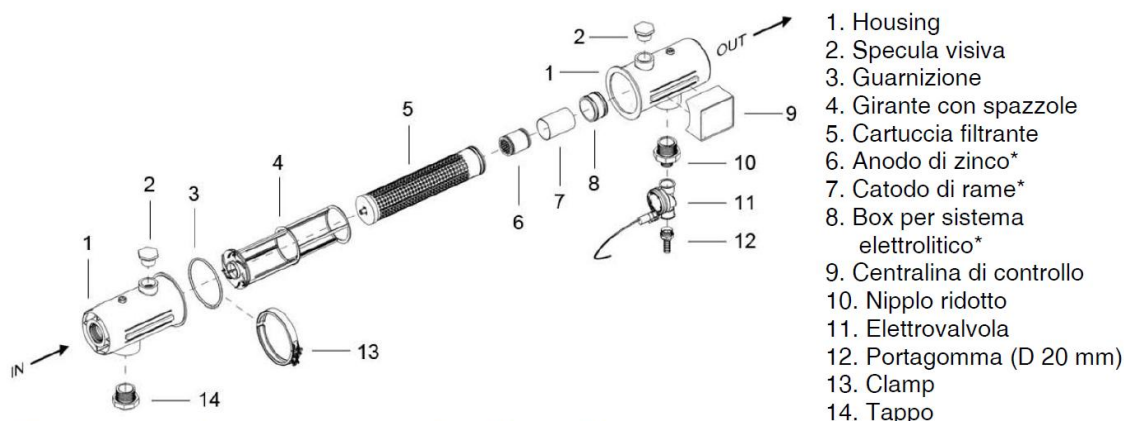
Housing: **PP - CARICATO VETRO - FOOD GRADE**

Sistema Girante: **ABS - FOOD GRADE**

Cartuccia Filtrante: **ABS - FOOD GRADE**

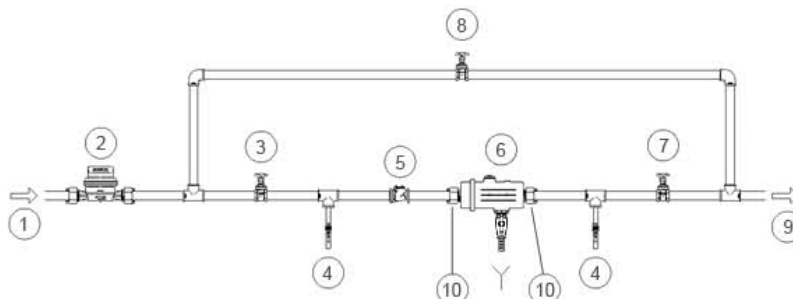
Spazzole: **NYLON**

Inserti: **OTTONE**



\* Disponibile su richiesta dispositivo Anticalcare e Anticorrosivo

Lo schema di seguito proposta si riferisce alla corretta installazione dell'apparecchiatura secondo quanto previsto dal D.M. 25 / 2012.



### Legenda:

1. Ingresso acqua grezza; 2. Contatore generale; 3. Valvola di intercettazione a monte; 4. Rubinetto per campionatura; 5. Valvola di ritegno; 6. Filtro turbina autopulente orizzontale; 7. Valvola di intercettazione a valle; 8. Valvola di by-pass; 9. Uscita acqua; 10. Bocchettone

Nota: E' tassativo inserire un bocchettone nella tubazione di entrata e di uscita del filtro.