

Tubazioni raccordate a 90°

1 I tratti di tubazione rettilinea vanno rivestiti con la guaina Sonik prima della loro installazione.

2 Le curve di raccordo vanno fasciate con il nastro

adesivizzato SONO/70 NS con una parziale ma adeguata sovrapposizione, avendo l'avvertenza di assicurare la continuità dell'isolamento, sormontando i terminali dei due tratti dritti della tubazione.



1

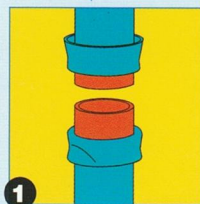


2

Protezione della saldatura nei raccordi rettilinei

1 Prima di eseguire il raccordo tra due tubi già protetti con SONIK, risvoltare entrambe le guaine per allontanarle dal calore emesso durante la saldatura, evitando di danneggiarla.

2 Attendere pochi istanti, verificare il raffreddamento della tubazione; quindi rigirare i due lembi della guaina, avendo cura di sovrapporli.



1



2

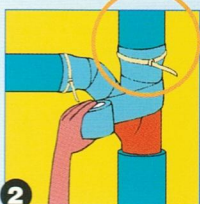
Innesto di braghe

1 Proteggere i tratti della tubazione da raccordare con guaina Sonik fino all'innesto della braga.

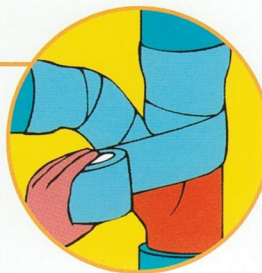
2 Isolare la braga fasciandola con due passaggi di nastro adesivizzante SONO/70 NS, avendo cura di eseguire un adeguato sormonto. Per il bloccaggio del nastro utilizzare l'apposita fascetta in poliammide.



1



2



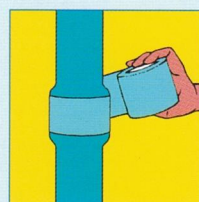
Isolamento su tubi di scarico già installati

Si utilizzerà la guaina Sonik scegliendola nella misura poco superiore al diametro delle tubazioni da rivestire. Tagliare due strisce longitudinali larghe come metà circonferenza. Rivestire a tratti la tubazione, con l'avvertenza di sormontare i lembi. Fissare la guaina fasciandola con il nastro adesivizzante SONO/70 NS.



Giunto di dilatazione

Il fissaggio dei due lembi con il nastro SONO/70 NS dovrà essere eseguito in corrispondenza del sormonto, per tutta la circonferenza. Il suo isolamento con Sonik impedirà l'ingresso di polvere o elementi estranei, che potrebbero pregiudicare il funzionamento dello scarico.



Applicazione del collare

La fascetta di fissaggio dei tubi va installata sopra la guaina Sonik. E' opportuno applicare preventivamente una fasciatura di nastro adesivizzante SONO/70 NS per impedire totalmente eventuali vibrazioni.

