

# Polifluid

## POMPA DOSATRICE MECCANICA PROPORZIONALE

### ISTRUZIONI PER L'USO E LA GESTIONE

APPARECCHIATURA AD USO DOMESTICO  
PER IL TRATTAMENTO DI ACQUE POTABILI

Conforme al Decreto del Ministero della Sanità  
n.443 del 21.12.90



FIMI spa  
Via Delle Industrie,6  
26010 IZANO (CR)  
tel.0373/780193  
fax.0373/244184  
info@fimi.net

Leggere attentamente le istruzioni prima dell'installazione ed utilizzo e conservarle per eventuali consultazioni successive.

#### APPARECCHIATURE BREVETTATE

#### 1.0 RACCOMANDAZIONI

Dopo aver aperto la scatola, assicurarsi dell'integrità della pompa dosatrice; in caso di dubbio, consultare il proprio rivenditore.

La ditta costruttrice declina ogni responsabilità per danni a cose o persone, derivanti dalla non osservanza delle norme riguardanti l'installazione.

Gli interventi che verranno eseguiti dall'utilizzatore finale, devono riguardare la sola manutenzione ordinaria, quale: riempimento del prodotto

"Polifluid AcquaSIL 20/40" nell'apposito serbatoio della pompa.

Per quanto riguarda la sostituzione di parti danneggiate dell'apparecchiatura, sono consentiti solo ricambi originali della ditta costruttrice.

In tutte le apparecchiature si trova un'etichetta "codice matricola" con l'anno di produzione; questo codice deve essere riportato nel CERTIFICATO DI GARANZIA da spedire alla ditta costruttrice, per averne diritto.

#### 2.0 GENERALITA'

##### 2.1 Uso previsto

La legge prevede un dosaggio proporzionale alla portata da mantenere costante in qualsiasi condizione d'esercizio, con quantità dosata non superiore alla concentrazione di 5 ppm come P<sub>2</sub>O<sub>5</sub> per litro d'acqua trattata. Polifluid è una apparecchiatura che permette un dosaggio sicuro e proporzionale.

Polifluid è una pompa dosatrice volumetrica impiegata per dosare esclusivamente il prodotto Polifluid AcquaSIL 20/40 all'acqua potabile, in modo proporzionale, evitando incrostazioni e corrosioni, per la protezione di caldaie, lavatrici e lavastoviglie, riducendo in modo evidente i consumi di energia ed evitando costi di manutenzione delle apparecchiature.

#### 3.0 INSTALLAZIONE DELLA POMPA

##### 3.1 Installazione

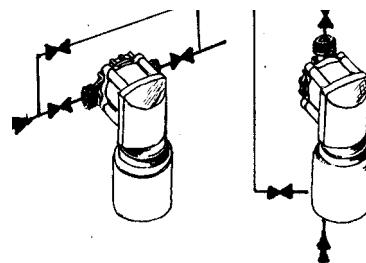
L'impianto deve essere installato da una ditta qualificata ai sensi della Legge n.46, nel rispetto delle prescrizioni del D.M. 443/90. La pompa dosatrice volumetrica proporzionale Polifluid è stata realizzata per la protezione di caldaie, lavatrici e lavastoviglie.

-Prima di collegare la pompa Polifluid alla rete idrica, si consiglia di effettuare un lavaggio delle tubazioni per l'eliminazione di eventuali corpi estranei, la cui presenza potrebbe causare il bloccaggio della stessa.

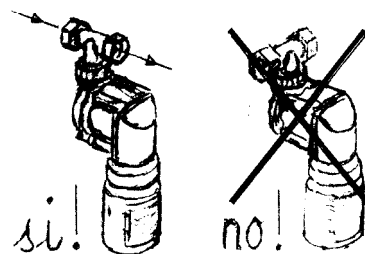
-Ricordiamo che la pompa deve necessariamente essere dotata di by-pass che permetta la sua esclusione.

**-Rispettare tassativamente il senso d'entrata / uscita acqua**

art. 06062 attacco orizzontale:



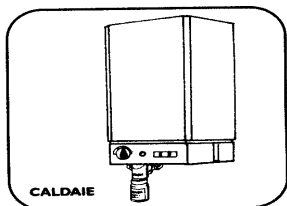
art.06063 attacco dima:



Alcuni esempi dove viene installata la pompa meccanica:

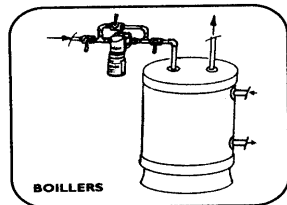
-Installare la pompa sui  
fonti di calore o  
ordinaria, quale  
prodotto Polifluid  
-Assicurarsi dell  
norme o raccordi  
di zona.  
-ultimato il colle  
d'acqua.

#### 4.0 Tipologia de

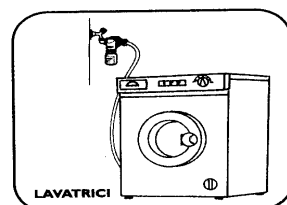


proteggere da  
la manutenzione  
e la ricarica del

ad eventuali  
ricambi competenti



vi siano perdite



CARATTERISTICHE	Art.06062	Art.06063
Attacchi	½ M attacco orizzontale	½ F attacco a dima
Portata min.di dosaggio	90 lt/h	90 lt/h
Portata max	1000 lt/h	1000 lt/h
Perdita di carico portata media	ATM 0.2	ATM 0.2
Quantità P <sub>2</sub> O <sub>5</sub> x lt.	Ppm 3.5-0.5	Ppm 3.5-0.5
Autonomia per carico m <sup>3</sup>	10 ca	10 ca
Capacità serbatoio	230 cc	230 cc

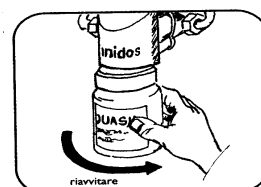
#### 4.0 Imballo pompa

La pompa viene imballata in scatola di cartone ondulato colorato.

#### 5.0 Funzionamento

La pompa Polifluid è autoadescente, è sufficiente quindi aprire l'acqua a valle, a una portata non inferiore a 1,5 lt./min, per dare inizio al funzionamento. Polifluid è una pompa meccanica, non ha perciò bisogno di collegamenti elettrici; il funzionamento si attiva con il semplice passaggio dell'acqua, che innesca automaticamente il dosaggio del prodotto, in rete. Il dosaggio è proporzionale a qualsiasi condizione di esercizio con un prelievo minimo di 90 lt/h.

#### 6.0 Gestione



La gestione ordinaria consiste esclusivamente nella carica del prodotto Polifluid AcquaSil 20/40; sarà necessario svitare il serbatoio in senso antiorario, sfilarlo, ricaricarlo con il prodotto Polifluid AcquaSil 20/40 fino al limite massimo riportato nel serbatoio stesso, e riavvitare in senso orario.

Sequenza per riempimento serbatoio:

Consigli utili:

-Verificare il funzionamento della pompa Polifluid assicurandosi che il prodotto venga dosato;  
-Nei periodi di vacanza, o in caso di assenza prolungata oltre i 30 gg è necessario svuotare il serbatoio dal prodotto e riempirlo d'acqua: il ristagno prolungato del prodotto può infatti provocarne l'evaporazione con la conseguente cristallizzazione, che provocherebbe il bloccaggio dell'alberino della pompa.

#### 7.0 POLIFLUID ACQUASIL 20/40

Prodotto anticorrosivo - antincrostante da dosare con pompa Polifluid.

Polifluid AcquaSIL 20/40 è una soluzione combinata di diversi sali alimentari specifici per il trattamento dell'acqua potabile, impiegato per la prevenzione di incrostazioni e corrosioni per acque con durezza da 0 a 60°F.

Polifluid AcquaSIL 20/40 conserva il suo potere stabilizzante per temperature dell'acqua fino a 80°C. Polifluid AcquaSIL 20/40 va impiegato tal quale direttamente nel serbatoio della pompa. Si consiglia di tenere il prodotto ad una temperatura compresa fra +35°C e -5°C.

L'immagazzinamento per oltre 1 anno è sconsigliato. Si deve tenere il prodotto lontano dalla portata dei bambini.

-- Per ulteriori precisazioni, richiedere la scheda tecnica del prodotto --